

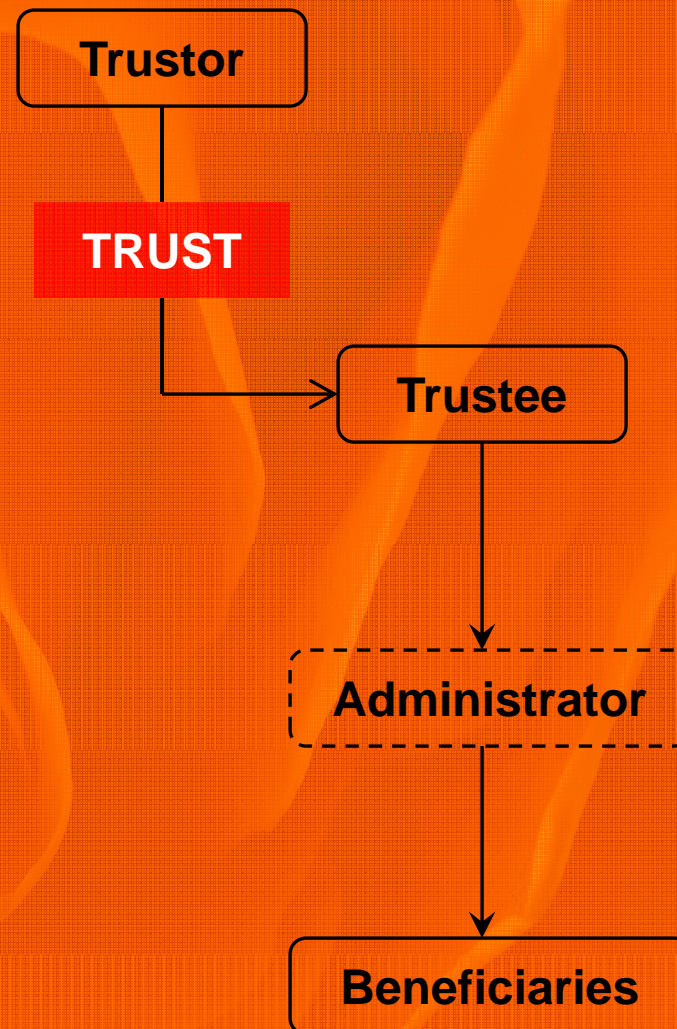
TRUST FUND

Konsep Umum TF

- Definisi dan Komponen
- Tujuan
- Bentuk-bentuk

TRUST FUND | Konsep Umum TF

Sejumlah aset finansial yang dapat berupa properti, uang, sekuritas (**Trust**) yang oleh orang atau lembaga (**Trustor/Donor/Grantor**) dititipkan atau diserahkan untuk di kelola dengan baik oleh sebuah lembaga (**Trustee**) dan disalurkan atau dimanfaatkan untuk kepentingan penerima manfaat (**Beneficiaries**) sesuai dengan maksud dan tujuan yang dimandatkan.



TRUST FUND | Konsep Umum TF

Trust Fund tidak dimiliki oleh siapapun.

Trust Fund merupakan mekanisme pembiayaan program yang membutuhkan biaya relatif besar secara berkelanjutan dalam jangka menengah/panjang, pada umumnya dengan tujuan:

- **Pengentasan kemiskinan dan pemberdayaan masyarakat**
- **Pendidikan atau beasiswa**
- **Penanggulangan bencana alam**
- **Penanggulangan masalah sosial, budaya dan kesehatan**
- **Pelestarian sumberdaya alam**
- **Program strategis lainnya**

TRUST FUND | Konsep Umum TF

Beberapa bentuk Trust Fund :

- **Endowment Fund (Dana Abadi)**

Dana yang dititipkan/diserahkan untuk dikelola secara abadi, tanpa batasan waktu, dana yang bisa digunakan adalah hasil investasi dari dana abadi tersebut.

- **Revolving Fund (Dana Bergulir)**

Dana yang dititipkan/diserahkan untuk dikelola secara bergulir. Pada umumnya dana digunakan bagi pinjaman, modal usaha ataupun initial costs. Dana bisa bergulir karena mendapatkan penerimaan/pendapatan dari pengembalian pinjaman ataupun penjualan jasa/produk.

- **Sinking Fund (Dana Menurun)**

Dana yang diserahkan untuk dikelola bagi pengelolaan program dan diamanatkan untuk digunakan sesuai dengan anggaran yang disepakati. Dana memang diharapkan untuk diserap habis.

- **Mixed Trust Fund**

Kombinasi antara tiga bentuk Trust Fund yang telah disebutkan di atas.

TRUST FUND

Model TF di
Indonesia

- Klasifikasi
- Karakteristik
- Contoh Model Pengelolaan

Single Donor Trust Fund :

- **Indonesian Biodiversity Foundation Project** Dana abadi dari USAID, kerjasama dengan MNLH 1995, dikelola oleh Yayasan KEHATI, nilai US\$ 16,5 juta. Dana abadi diinvestasikan di US market based.
- **Tropical Forest Conservation Act (TFCA)** Debt Nature Swap US – GOI, 2009, Swap Partner: CI, KEHATI, nilai US\$ 21,6 juta, dana menurun, dengan periode 8 – 10 tahun. KEHATI sebagai initial Administrator. Dana dikelola off-shore trustee.

Sector-specific Trust Fund :

- **Multi-stakeholder Forestry Programme (MFP)** Program kerjasama dengan Dephut, bentuk dana menurun, dilakukan dalam dua fase. MFP fase I (2000 – 2006) 25,1 juta poundsterling. Fase II, mulai akhir 2007, dengan dana 5 juta poundsterling, KEHATI sebagai service provider, multiple-step melalui Community Foundation di regional. Sumatra, Jawa, Sulawesi, Nusa Tenggara.
- **Water and Sanitation Programme (WASAP)** Dana menurun, didanai oleh Royal Netherlands Embassy, sebesar US\$24,5 juta, sebagai dukungan bagi pemerintah untuk periode 2005 – 2009 dan dikelola oleh Bank Dunia.

Multi Donor Trust Fund :

- **Multi-Donor Trust Fund Aceh (MDTF)** Sebagai bagian dari upaya pemerintah merespon bencana tsunami Aceh dan Nias, 2005 – 2009, dana menurun, sejumlah US\$ 650 juta, 15 donor. Dikelola oleh Bank Dunia.
- **Java Reconstruction Fund (JRF)** Respon atas bencana gempa di Jawa Tengah – DIY, 2005 dana menurun US\$ 76 juta, 6 donor. Dikelola oleh Bank Dunia.
- **PNPM Support Facility** Pendukung program PNPM Mandiri yang diselenggarakan pemerintah, 6 donor utama, dana menurun US\$ 30 juta, Dimulai tahun 2007 dan dikelola oleh Bank Dunia.

Inisiasi Trust Fund :

- **Indonesia Climate Change Trust Fund (ICCTF)**

Inisiasi untuk mendorong koordinasi aksi atas isu perubahan iklim, 2009, didukung terutama oleh DFID, Netherlands dan EU, kerjasama dengan Bappenas, Dephut, LH, dana dikelola on-shore.

- **Sumatra Sustainability Fund (SSF)**

Inisiasi pembiayaan berkelanjutan untuk upaya konservasi pulau Sumatra, guna mendukung kesepakatan 10 Gubernur se-Sumatra tentang tata ruang kepulauan berbasis ekosistem. Dukungan utama diperoleh dari WWF. TF ini adalah pengembangan Tesso Nilo Conservation Fund, ditempatkan off-shore.

- **Mitra TN Kutai Trust Fund**

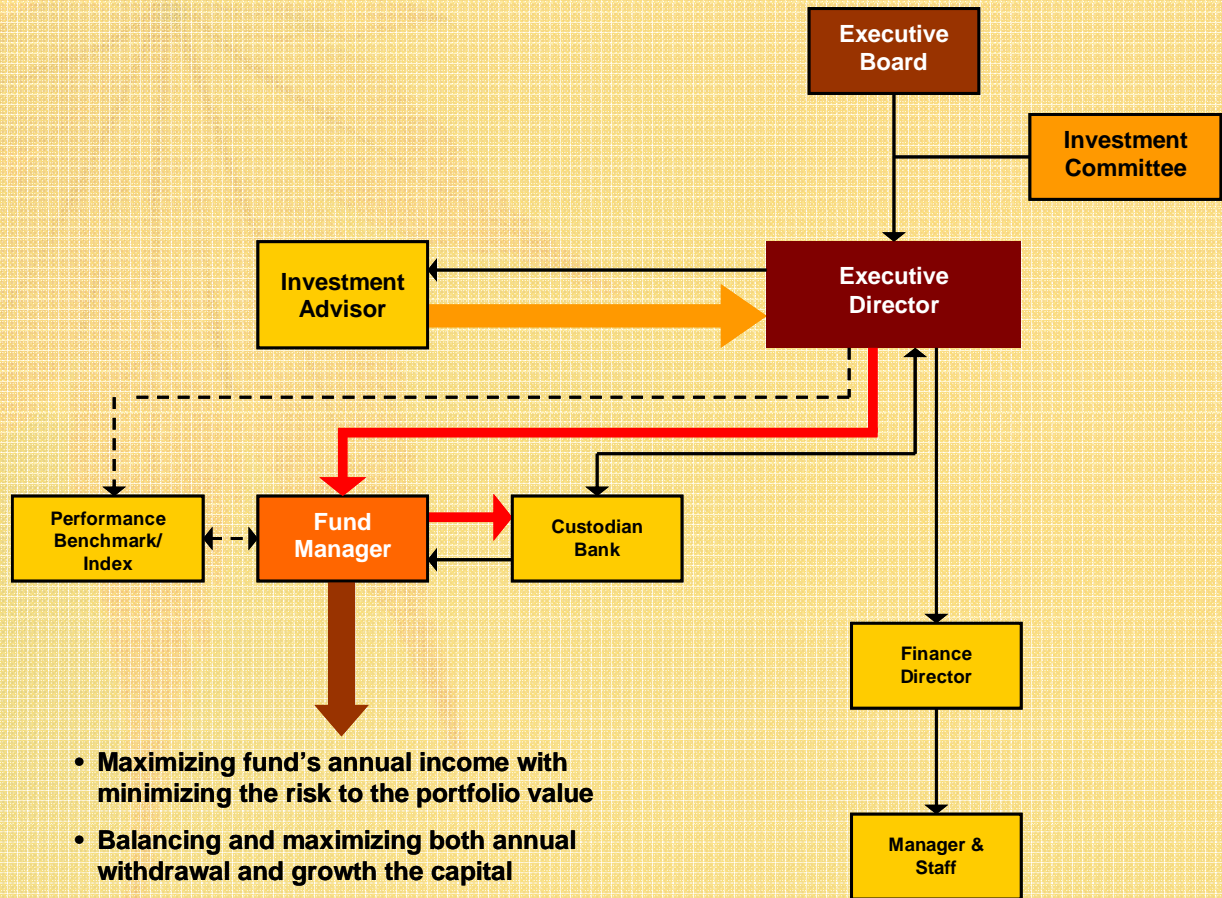
Inisiasi pembiayaan kegiatan konservasi di kawasan TN Kutai, dirintis dana abadi dan kombinasi dengan skema dana menurun, dirintis mulai 1995 dengan MoU pembentukan Mitra Kutai antara Dephut dan 8 korporat yang bekerja di sekitar kawasan.

Karakteristik pengelolaan :

- Dikelola berkerjasama dengan pemerintah, khususnya dalam penyusunan kerangka kebijakan, standar dan mekanisme.
- Dana dalam jumlah besar dikelola sebagai 'aset', dan diperuntukkan bagi pelaksanaan program dalam periode jangka panjang.
- Jika dana harus diinvestasikan, beberapa dilakukan off-shore, contoh: Yayasan KEHATI, TFCA.
- Dibentuk 'dewan multi pihak', dengan berbagai macam sebutan: oversight committee, steering-technical committee, project approval committee, tim panel independen, dll; fungsinya untuk menjamin transparansi dan akuntabilitas pengelolaan.
- Waktu bagi persiapan, mulai dari penyepakatan mekanisme, penyusunan sistem, hingga penetapan program strategis; pada umumnya membutuhkan waktu lebih dari 1 tahun dari saat pendirian hingga penyaluran dana pertama.

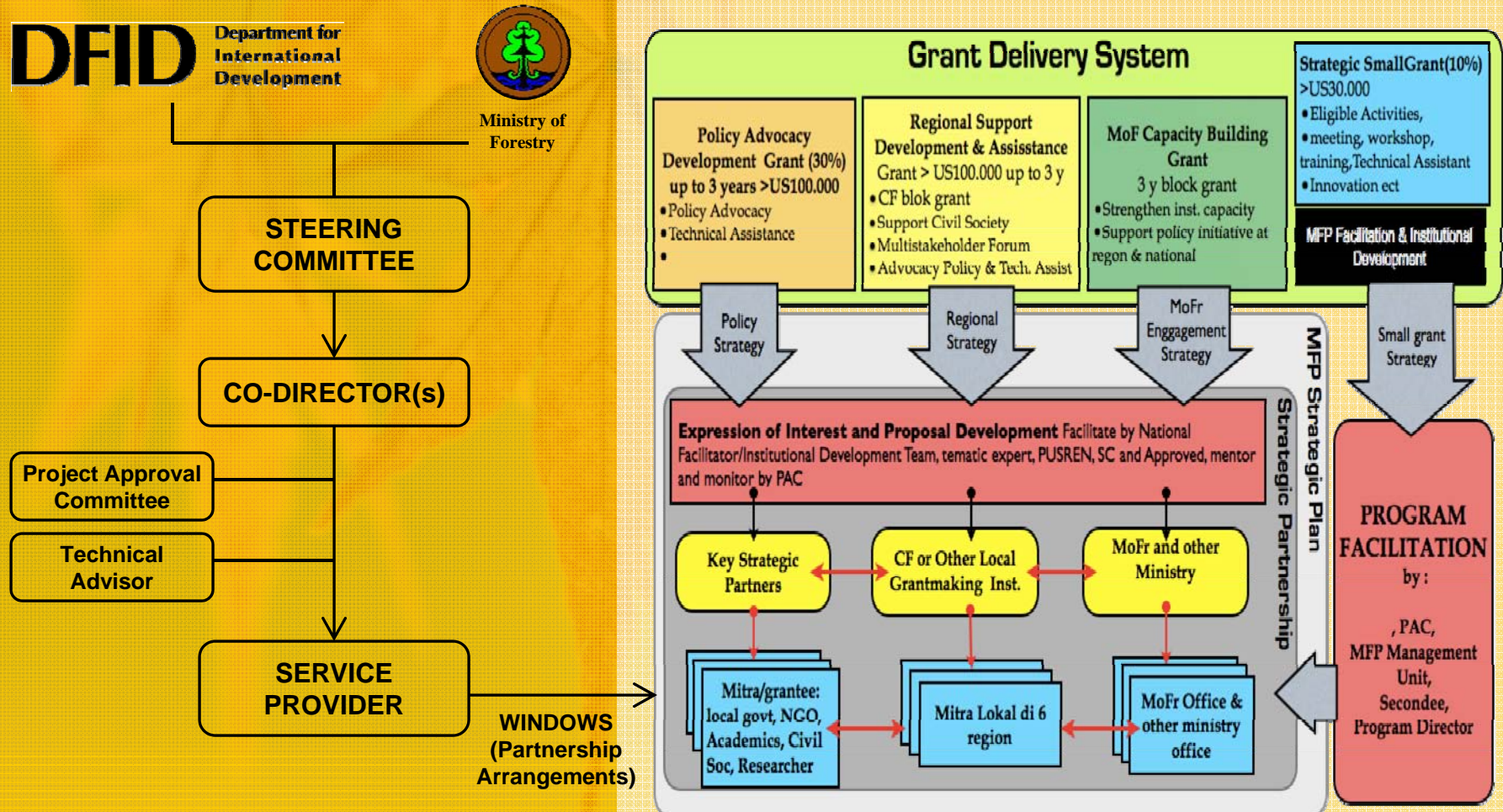
TRUST FUND | Model TF di Indonesia

Indonesia Biodiversity Foundation Project



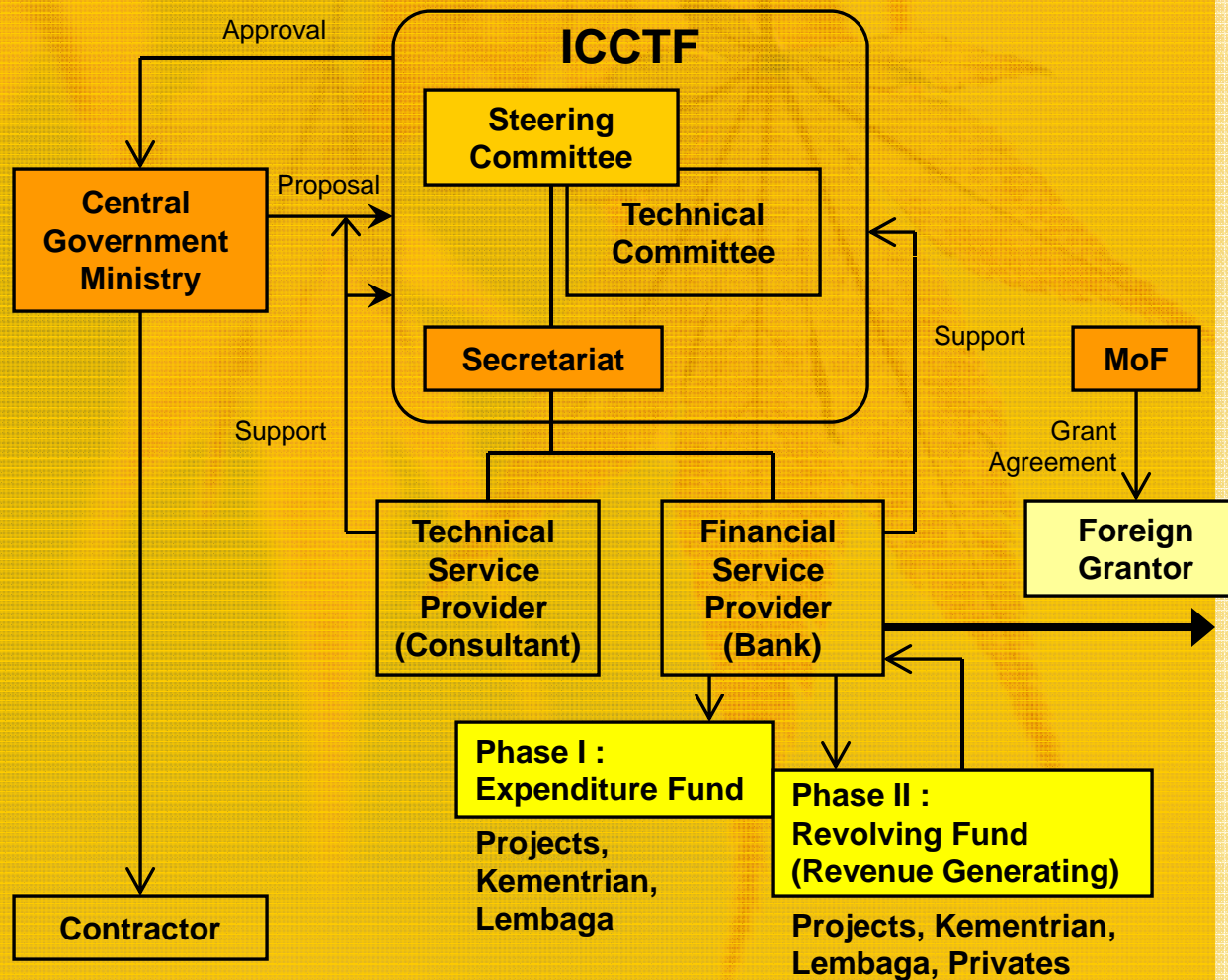
TRUST FUND | Model TF di Indonesia

Multi-stakeholder Forestry Programme (MFP Fase II)



TRUST FUND | Model TF di Indonesia

Indonesia Climate Change Trust Fund (ICCTF)



Criteria for Trustee:

- Operated in Indonesia (legally registered in Indonesia),
- Should be credible, well recognize national state-owned financial institution or BUMN,
- Proven financial management capability : assert, rate of return, cash flow, rate of investment,
- Adequate human resource capacity and their qualifications as well as their level of knowledge on the GOI financing and treasury,
- Have a good reputation from an Independent Auditor.